

CITY SCHASLYVE

ЖИЛОЙ ДОМ
ПО УЛ. ЛЕСИ УКРАЙНКИ, 14

СЧАСТЛИВОЕ, КИЕВ, УКРАИНА




City State
EMBODING THE DREAM


PRODIZ
ARCHITECTURE & DESIGN

«Великая наука жить счастливо состоит в том, чтобы жить только в настоящем»
Пифагор

О проекте

Согласно данным социологических опросов, каждый четвертый житель Украины мечтает сменить жизнь в шумной городской квартире на жилье за городом – с большей площадью и аналогичным городскому уровню комфортом.

Иногда реальность бывает лучше самой заветной мечты...

Девелоперская компания «City State» предлагает Вашему вниманию уникальный загородный комплекс в с. Счастлиное Бориспольского района Киевской области – многоквартирный жилой дом с объектами социальной инфраструктуры.

Главной идеей строительства загородного комплекса в с. Счастлиное является создание уникальной системы «город в городе», соединяющей в себе современное жилье европейского качества и тщательно продуманную инфраструктуру, которая обеспечит комфортную среду обитания для каждого члена семьи вне зависимости от возраста.

Миссия нашей компании – предложить своим клиентам не просто объекты недвижимости, соответствующие международным стандартам качества, а новую среду комфортного обитания – европейский уровень по доступной на украинском рынке цене.

Наша задача – воплотить Вашу мечту о комфортной среде обитания в реальную жизнь!

РАСПОЛОЖЕНИЕ И ТРАНСПОРТНАЯ ДОСТУПНОСТЬ

Безусловным преимуществом месторасположения жилого комплекса в с. Счастливое является близость к городу Киеву и основным видам транспортного сообщения:

Расстояние от жилого комплекса до:

- города Киева – 8 км (до ст. м «Бориспольская»);
- центральной автомагистрали «Киев-Харьков» - 500 м;
- международного государственного аэропорта «Борисполь» (город Борисполь) - 10 км;
- ближайшей пригородной ж/д станции (станция М. Александровка) – 2 км;
- речного порта в городе Киев – 15 км;
- морского порта в городе Одесса -460 км.



Месторасположение с. Счастливое

Добраться в жилой комплекс можно следующим образом:

Из города Киева:

- маршрутное такси № 807 от станции метро «Харьковская» до с. Счастливое;
- маршрутное такси № 317 от станции метро «Харьковская» до г. Борисполя (остановка – с. Счастливое).

Из города Борисполя:

- маршрутное такси № 317 от г. Борисполя до станции метро «Харьковская» (остановка – с. Счастливое).

ИНФРАСТРУКТУРА

Одним из ключевых факторов комфортной среды обитания является наличие социальной инфраструктуры.

В настоящее время в селе Счастливое имеются следующие элементы инфраструктуры:

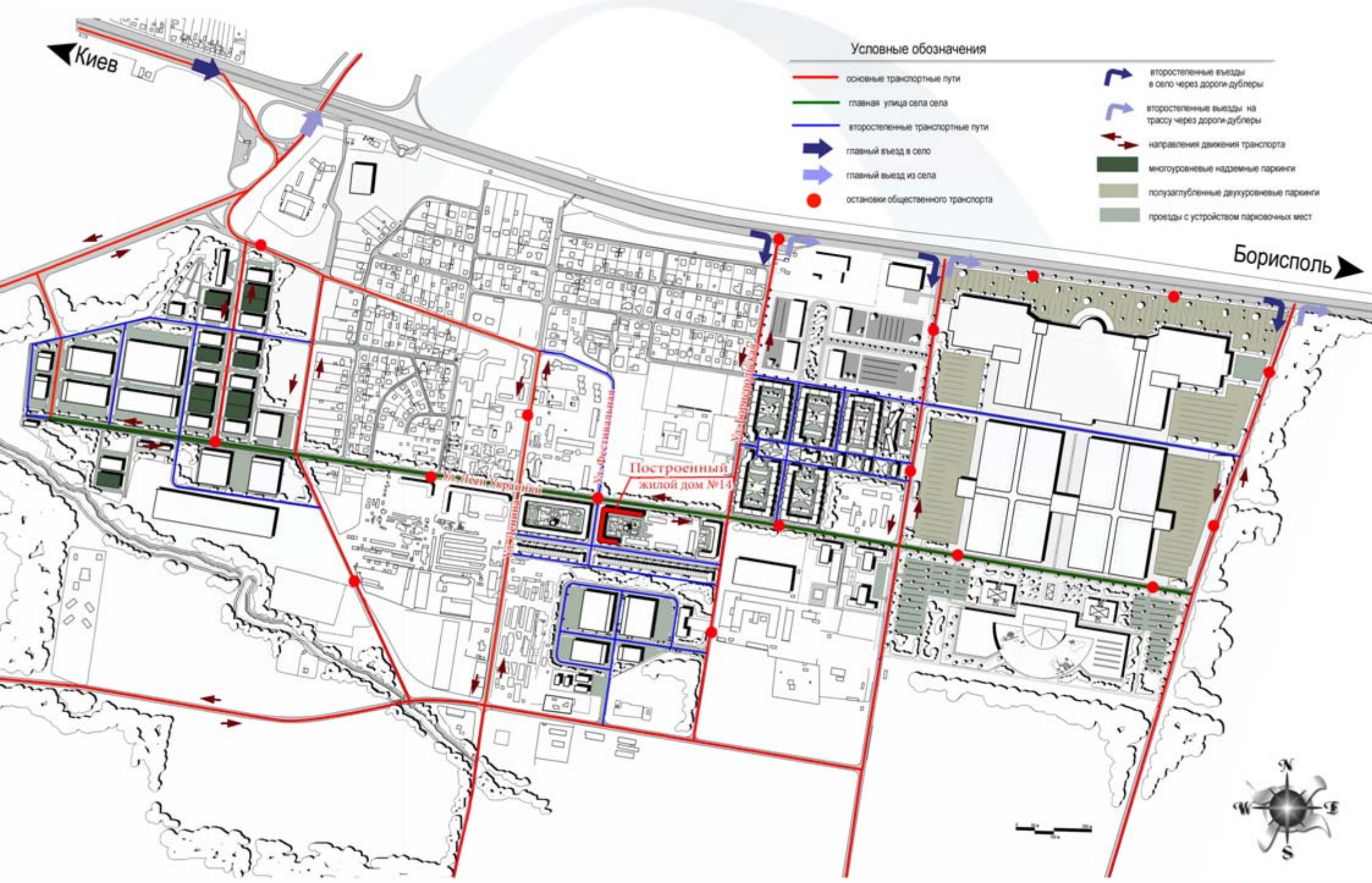
- продуктовый супермаркет;
- хозяйственный магазин;
- кафе;
- больница;
- поликлиника;
- аптека;
- химчистка;
- отделение банка, который предоставляет все виды банковских услуг;
- отделение связи;
- среднеобразовательная школа (на 1180 учеников);
- школа искусств;
- дошкольное учреждение (на 200 детей);

Недалеко от села Счастливое есть гипермаркеты «Велика кишеня», «Фоззи»; строительный супермаркет «Новая линия»; рестораны «Любава», «Козачок»; конно-спортивный комплекс «Магнат».



СИТУАЦИОННЫЙ ПЛАН

ИСКУССТВО ВОПЛОЩЕНИЯ МЕЧТЫ



ОБЩИЕ СВЕДЕНИЯ О ЖИЛОМ КОМПЛЕКСЕ



Площадь участка	1, 46 га
Этажность	6
Общая площадь дома	19 249 м ²
Общая площадь квартир	12 702,6 м ²
Количество секций	12
Количество квартир	196
Типы квартир	1-, 2-, 3-х комнатные
Высота потолков	до 3 м
Начало строительства	2-й квартал 2009 г.
Сдача в эксплуатацию	3-й квартал 2010 г.

ЭКСПЛИКАЦИЯ

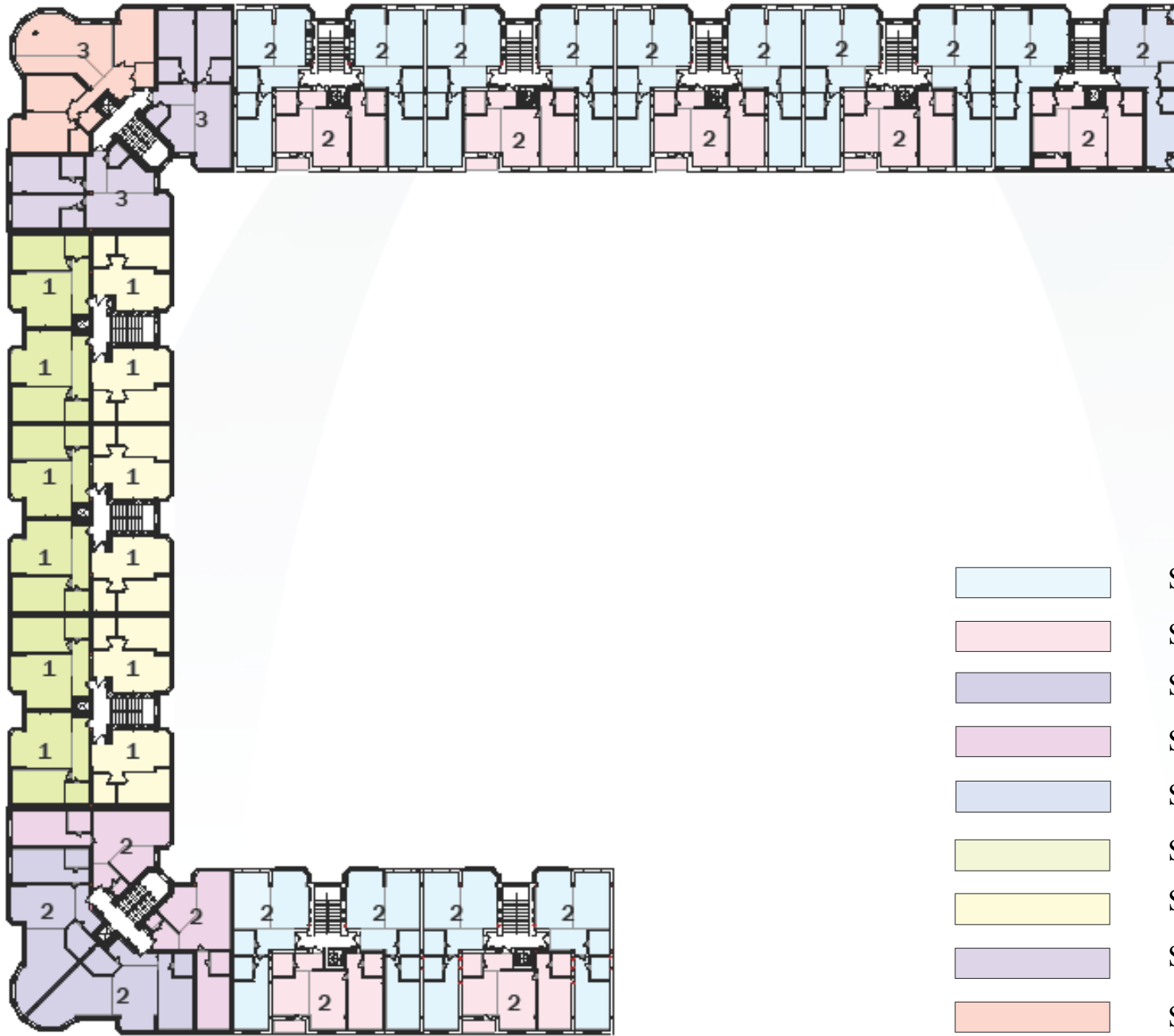
№ п/п	Наименование
1	Жилой дом №14
2	ТП 407-3-517-88
3	Игровая площадка для детей
4	Площадка для отдыха
5	Спортивная площадка
6	Диспетчерская
7	Площадка для мусорных контейнеров
8	Автостоянка
9	Шкаф ГРП



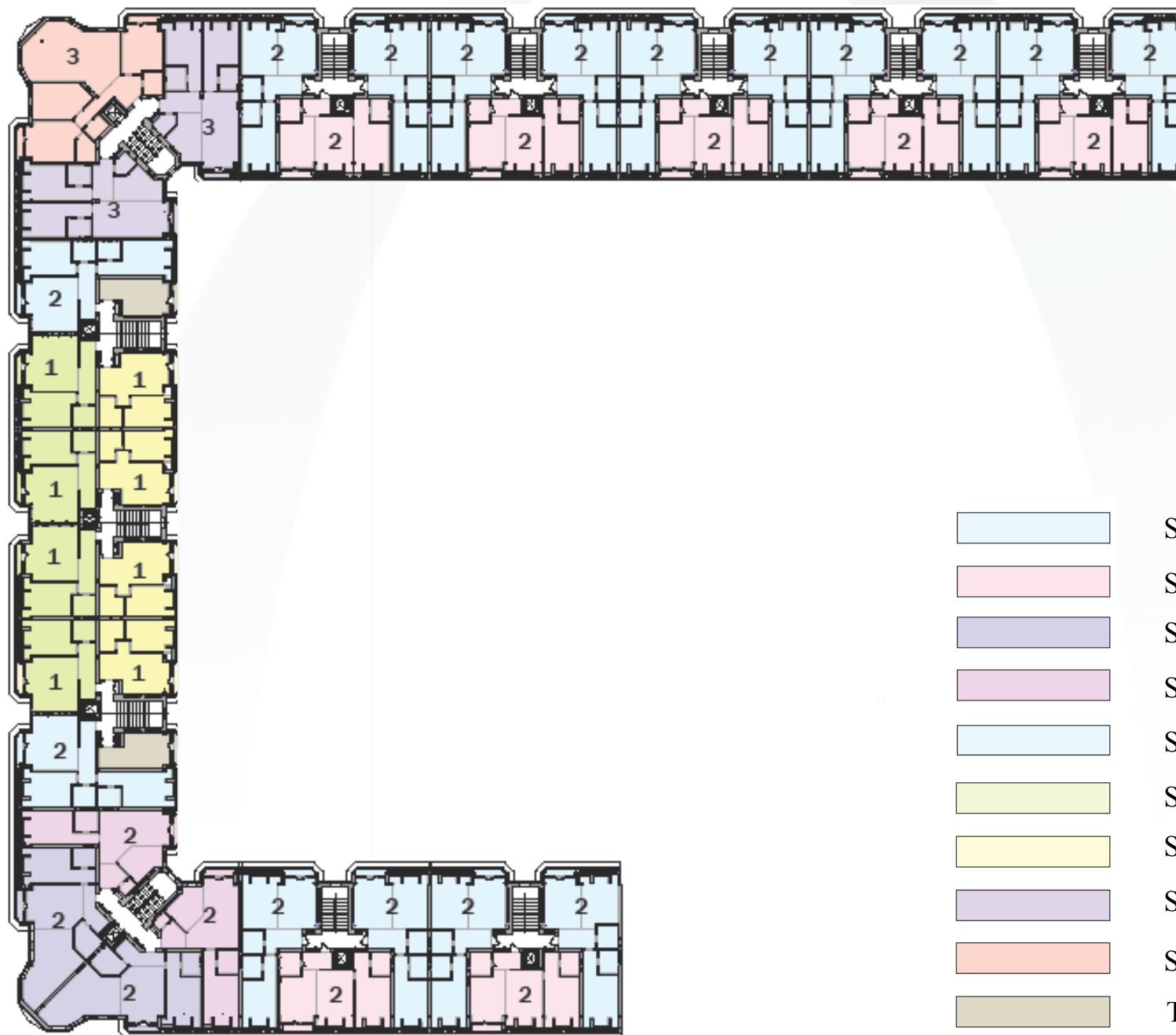


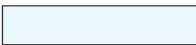










ПЛАН ТИПОВОГО ЭТАЖА – 2-5 ЭТАЖИ

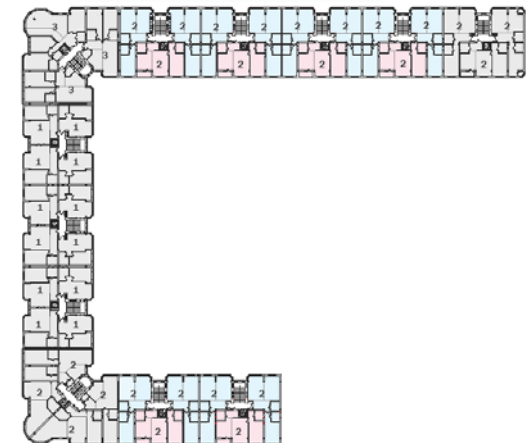
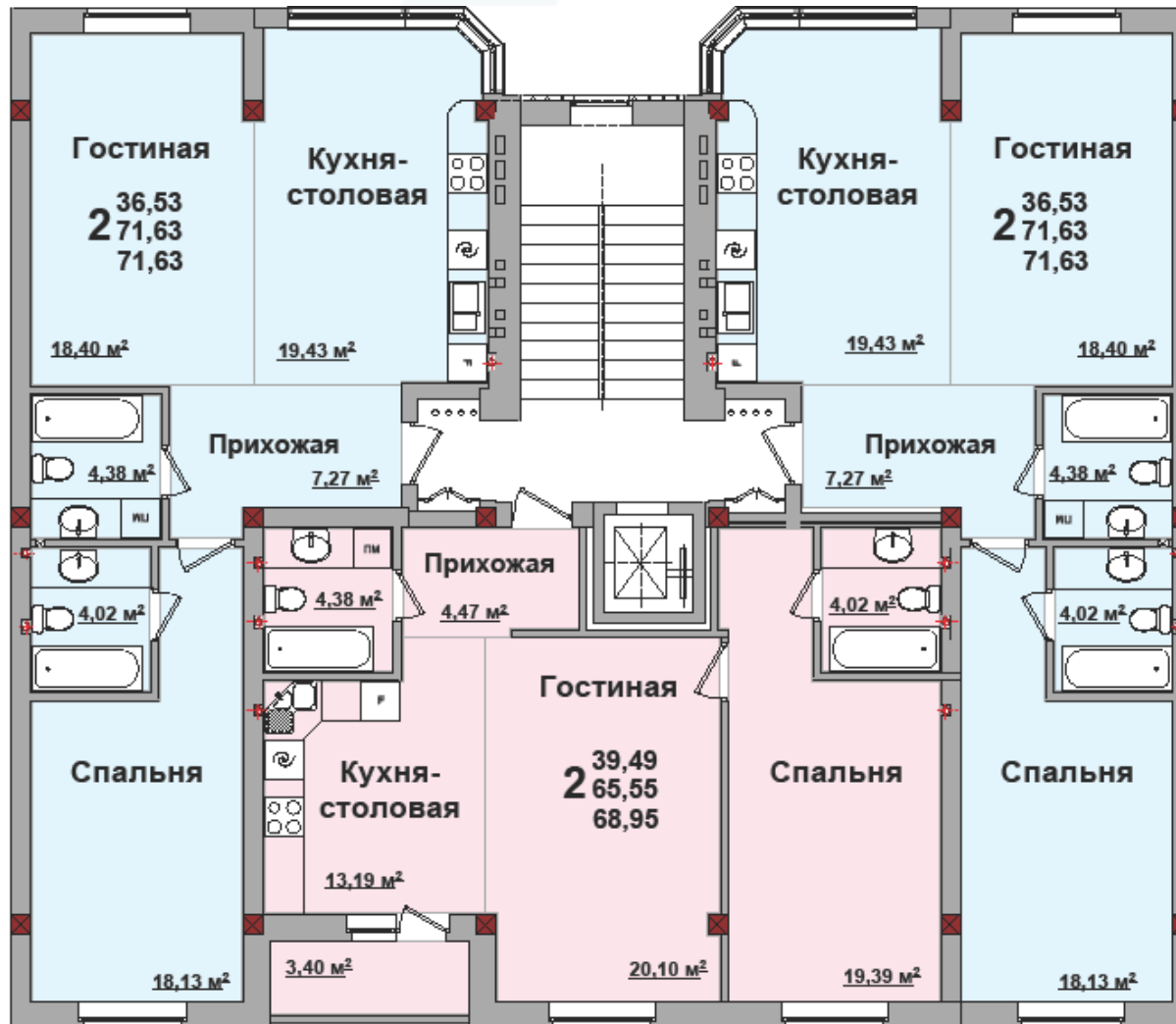


ПЛАН 6-ГО ЭТАЖА

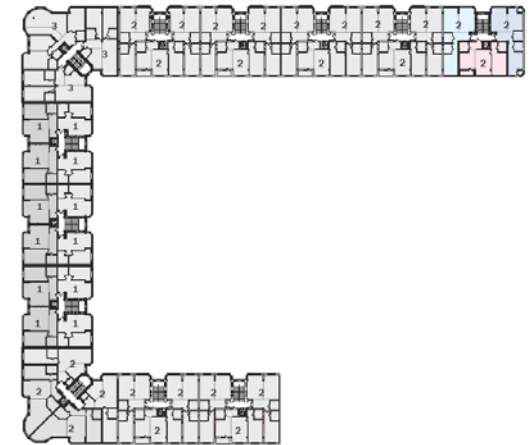
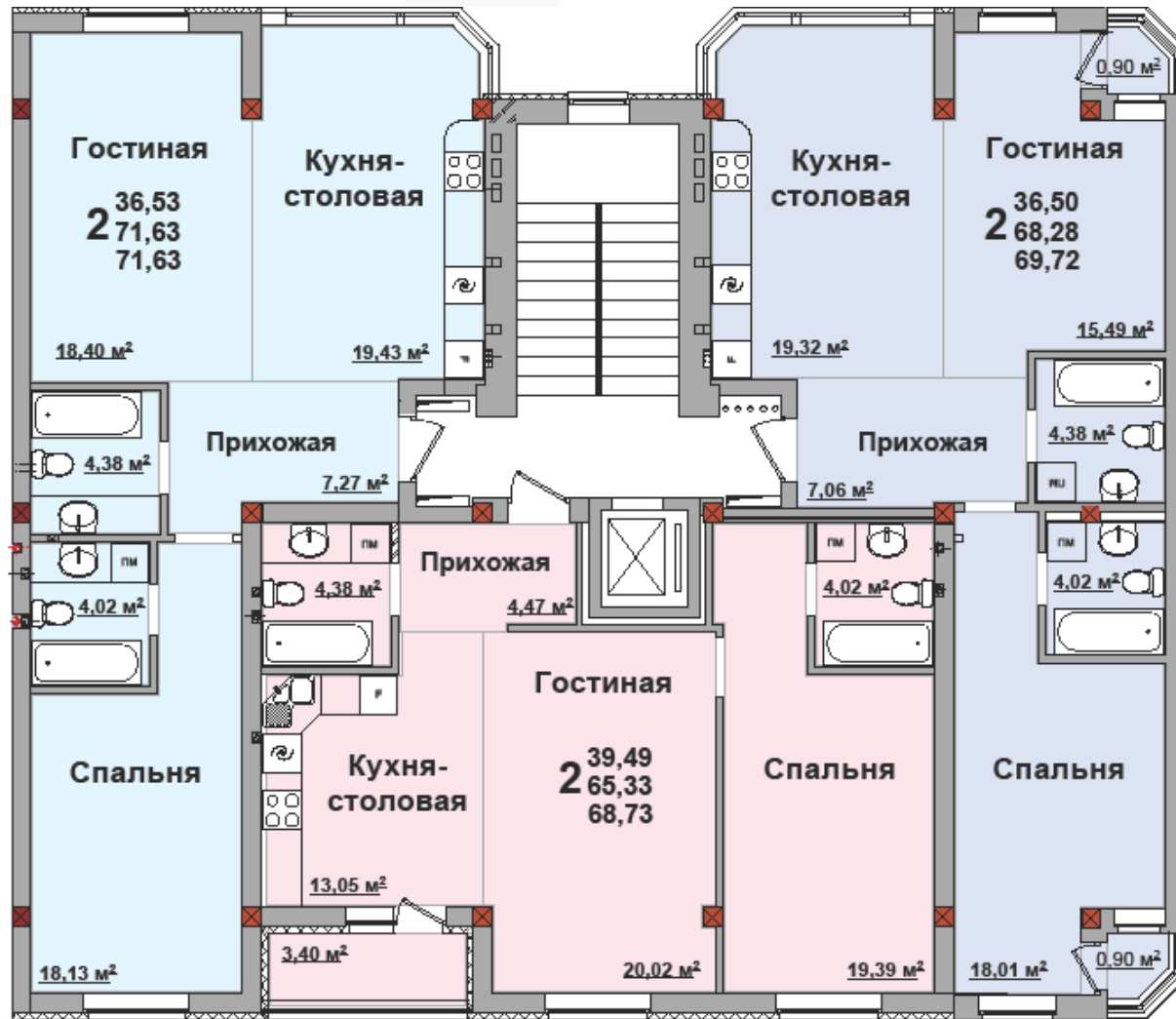


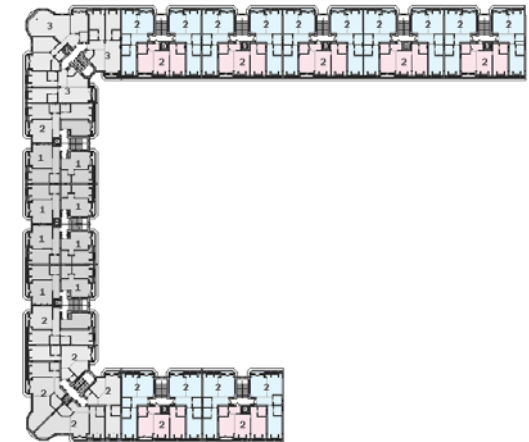
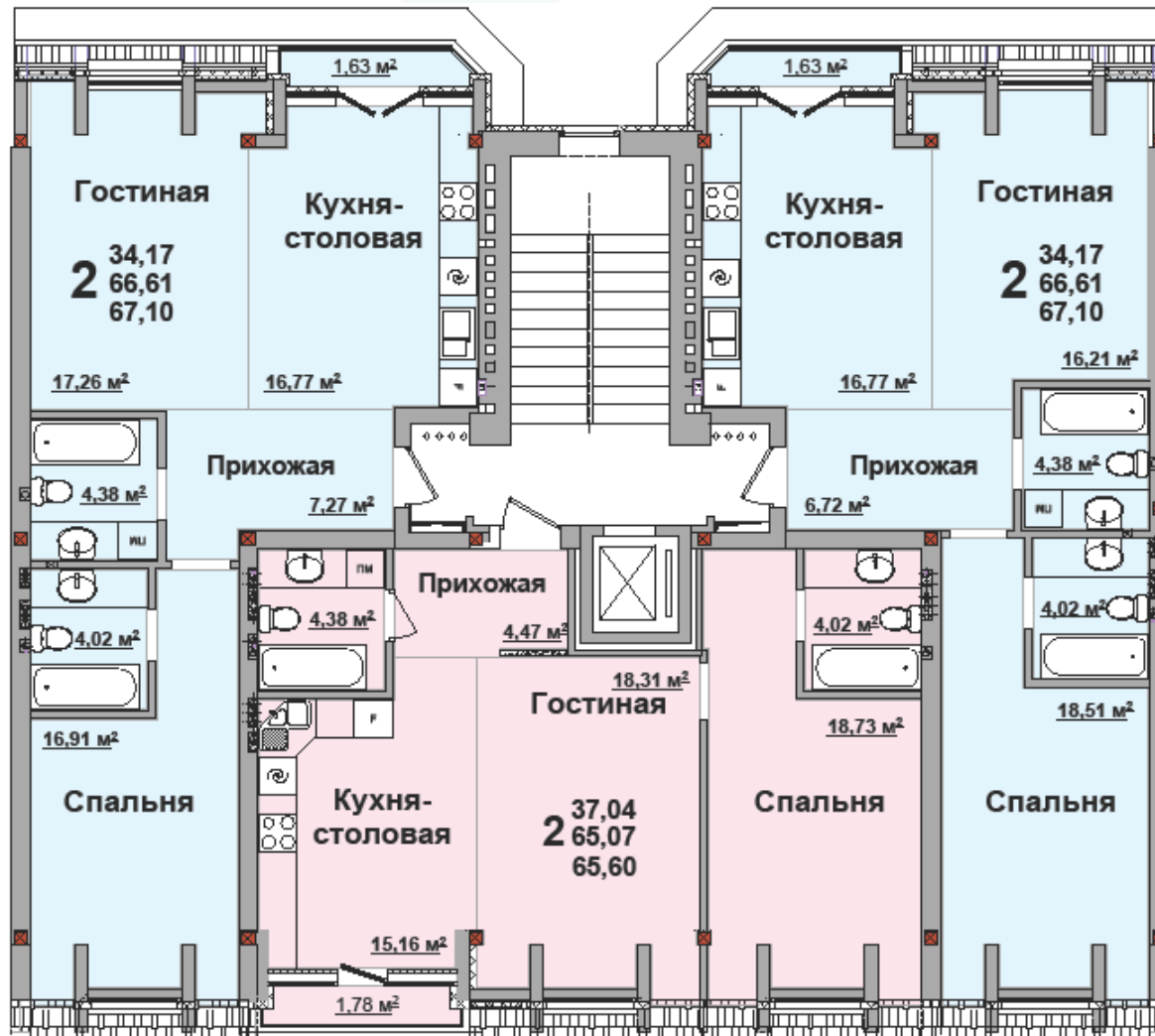
	$S = 67 \text{ м}^2$
	$S = 66 \text{ м}^2$
	$S = 84 \text{ м}^2$
	$S = 65 \text{ м}^2$
	$S = 76 \text{ м}^2$
	$S = 55 \text{ м}^2$
	$S = 43 \text{ м}^2$
	$S = 89 \text{ м}^2$
	$S = 123 \text{ м}^2$
	Техническое помещение

ПЛАН ТИПОВОГО ЭТАЖА СЕКЦИЙ №1•2•8•9•10•11 – 2-5 ЭТАЖИ

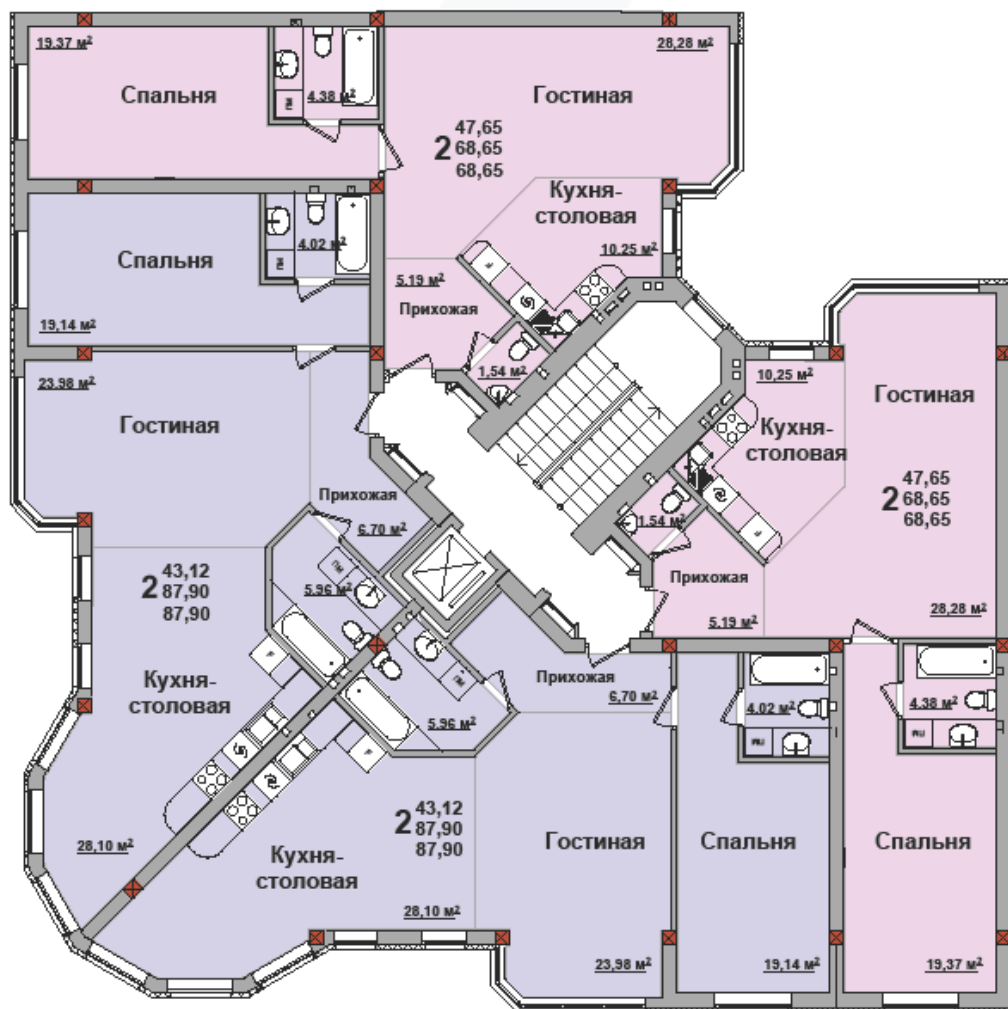


ПЛАН ТИПОВОГО ЭТАЖА СЕКЦИИ №12 – 2-5 ЭТАЖИ

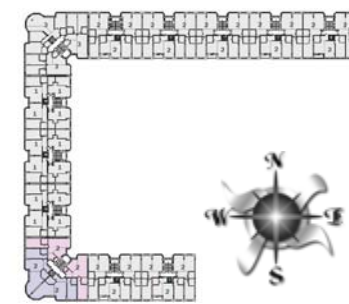
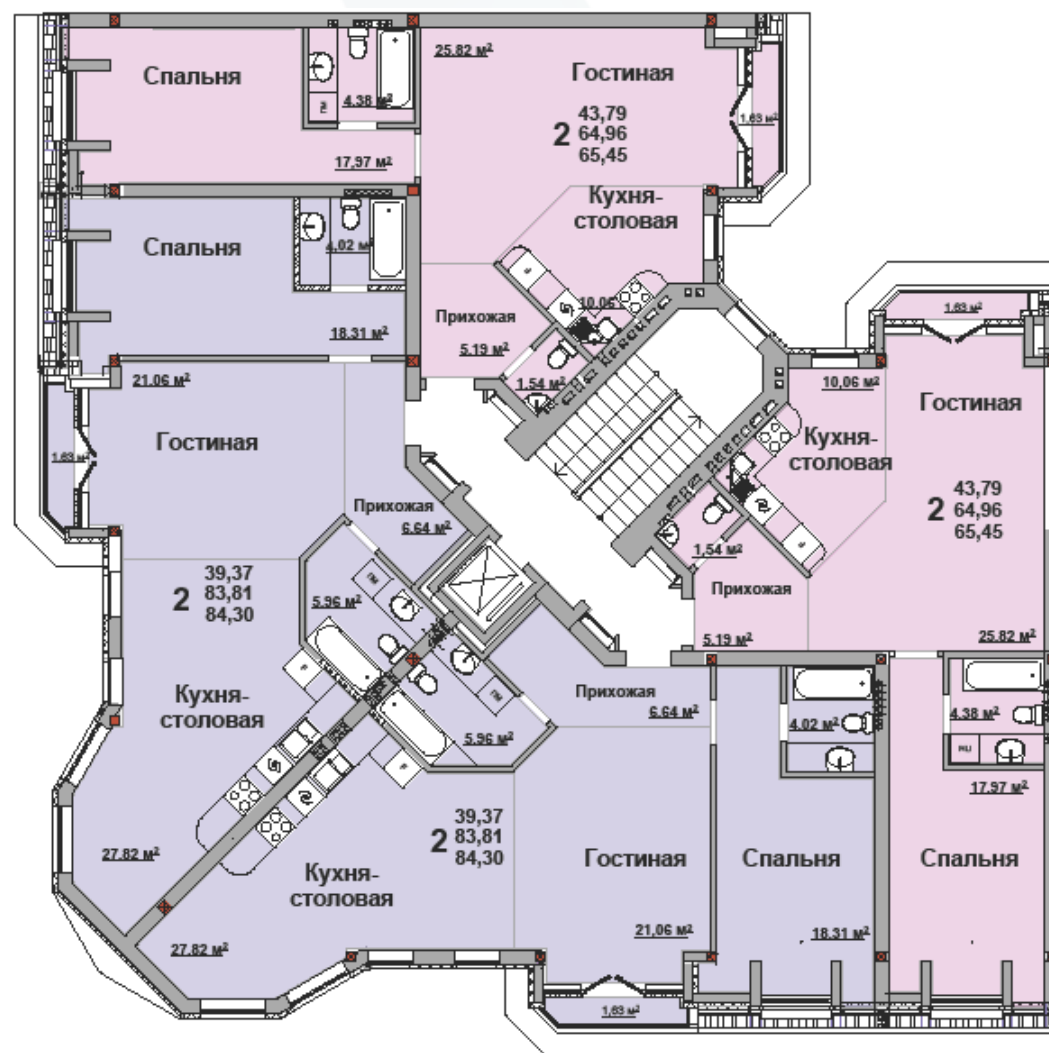




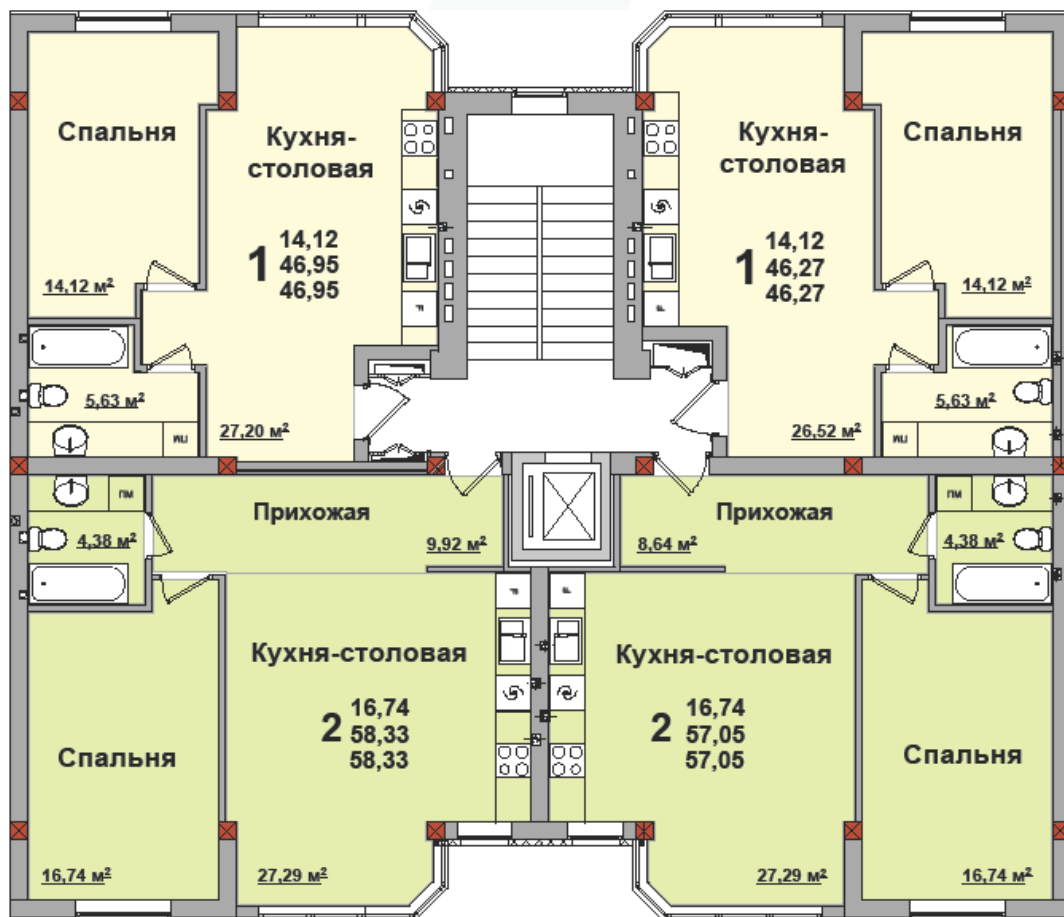
ТИПОВЫЕ ПЛАНИРОВКИ 2-5-ГО ЭТАЖЕЙ



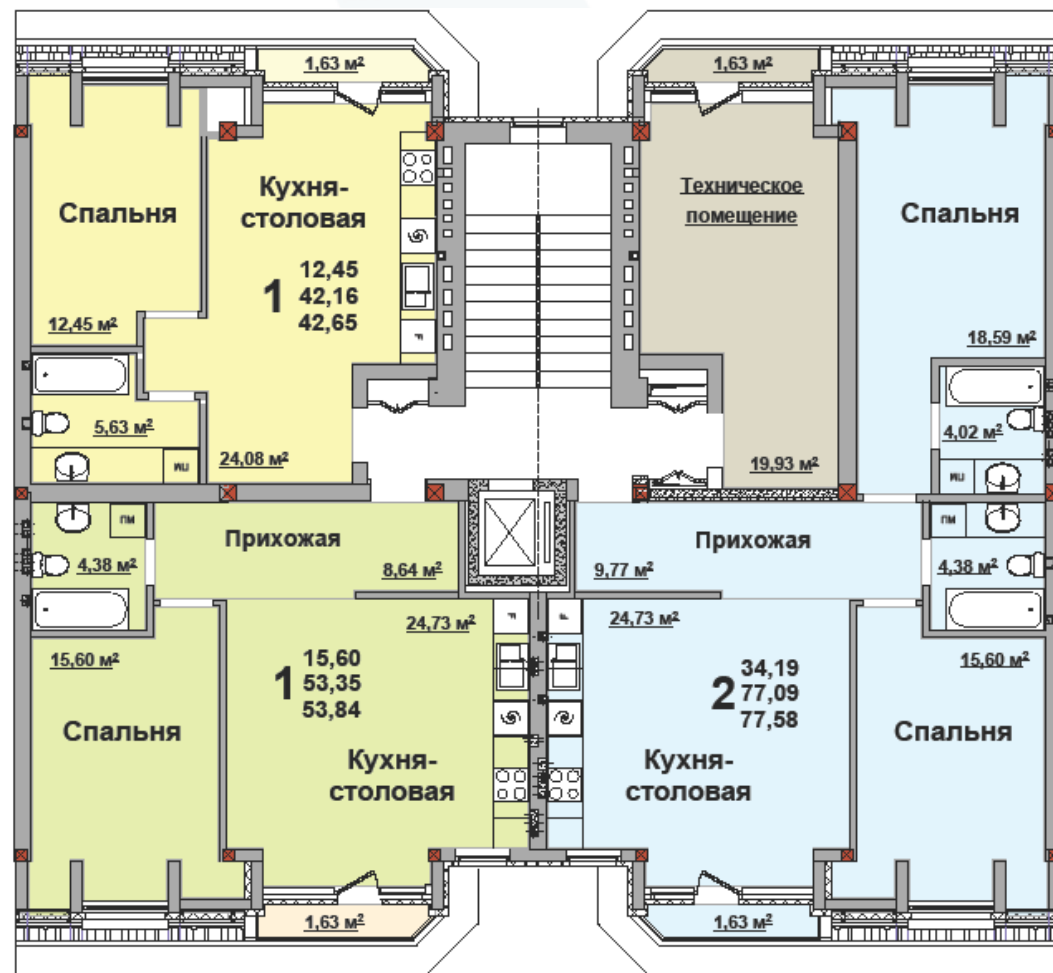
ТИПОВЫЕ ПЛАНИРОВКИ 6-ГО ЭТАЖА



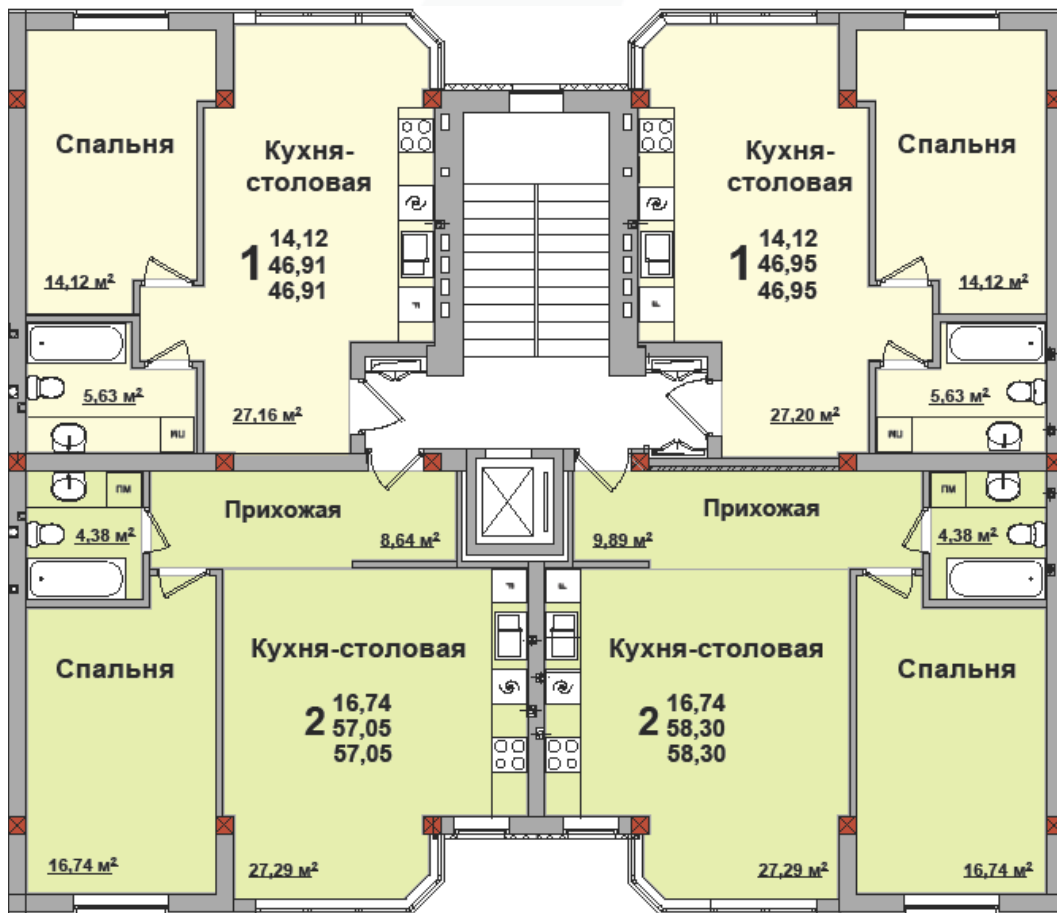
ТИПОВЫЕ ПЛАНИРОВКИ 2-5-ГО ЭТАЖЕЙ



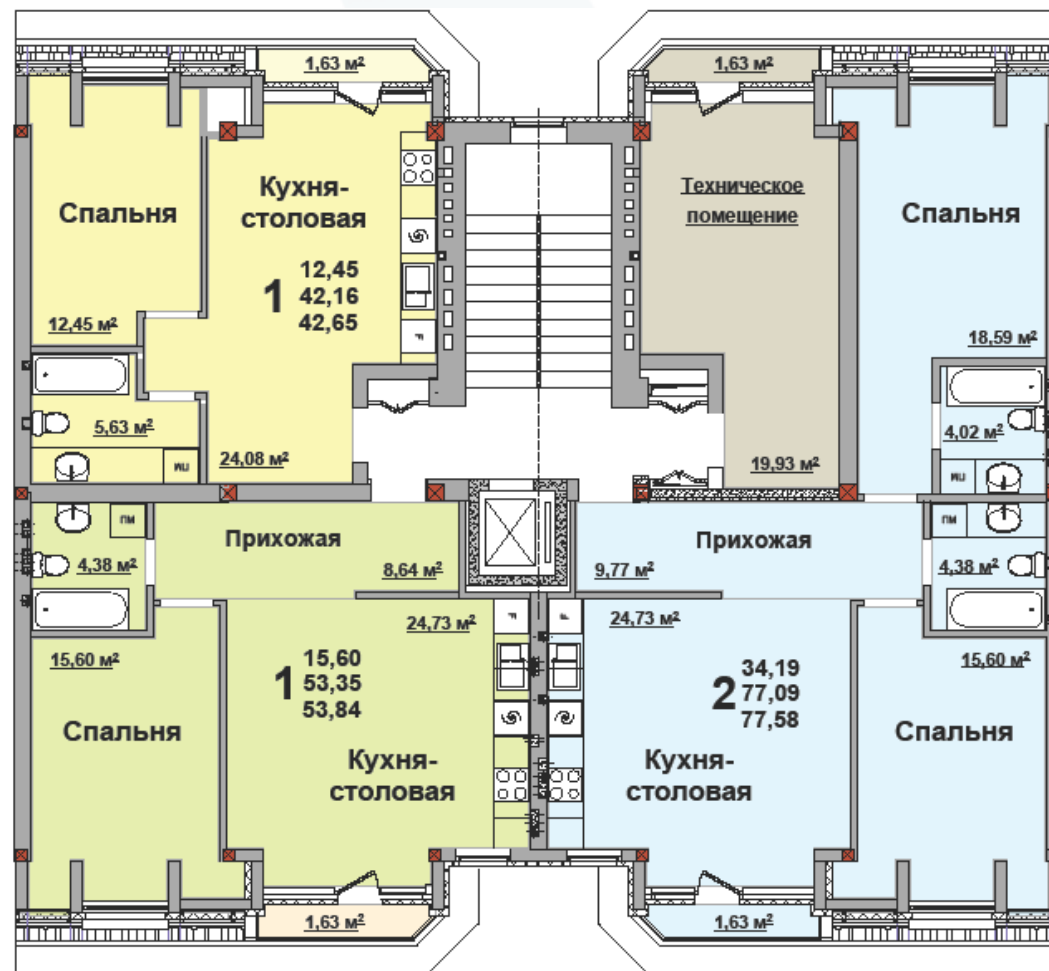
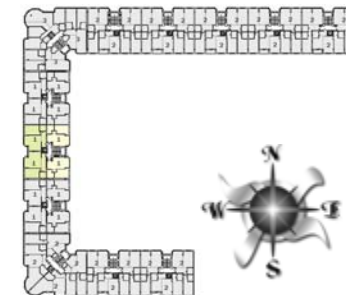
ТИПОВЫЕ ПЛАНИРОВКИ 6-ГО ЭТАЖА



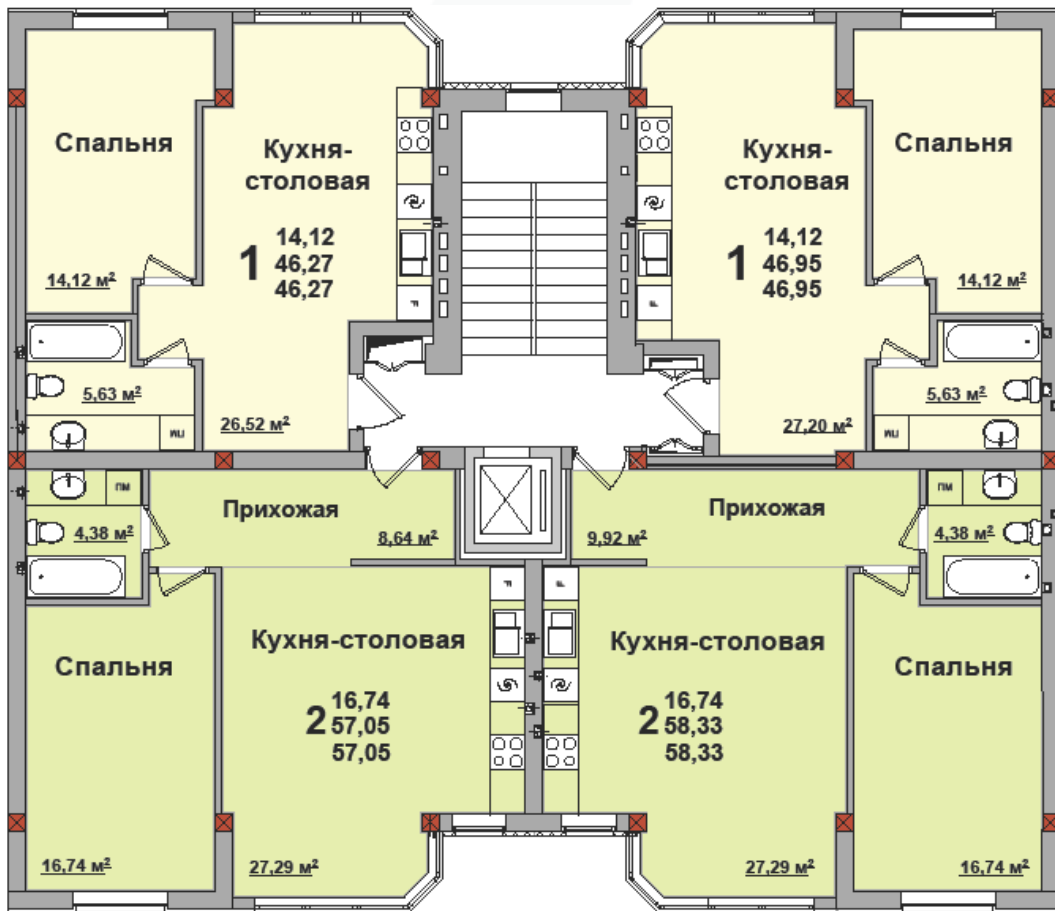
ТИПОВЫЕ ПЛАНИРОВКИ 2-5-ГО ЭТАЖЕЙ



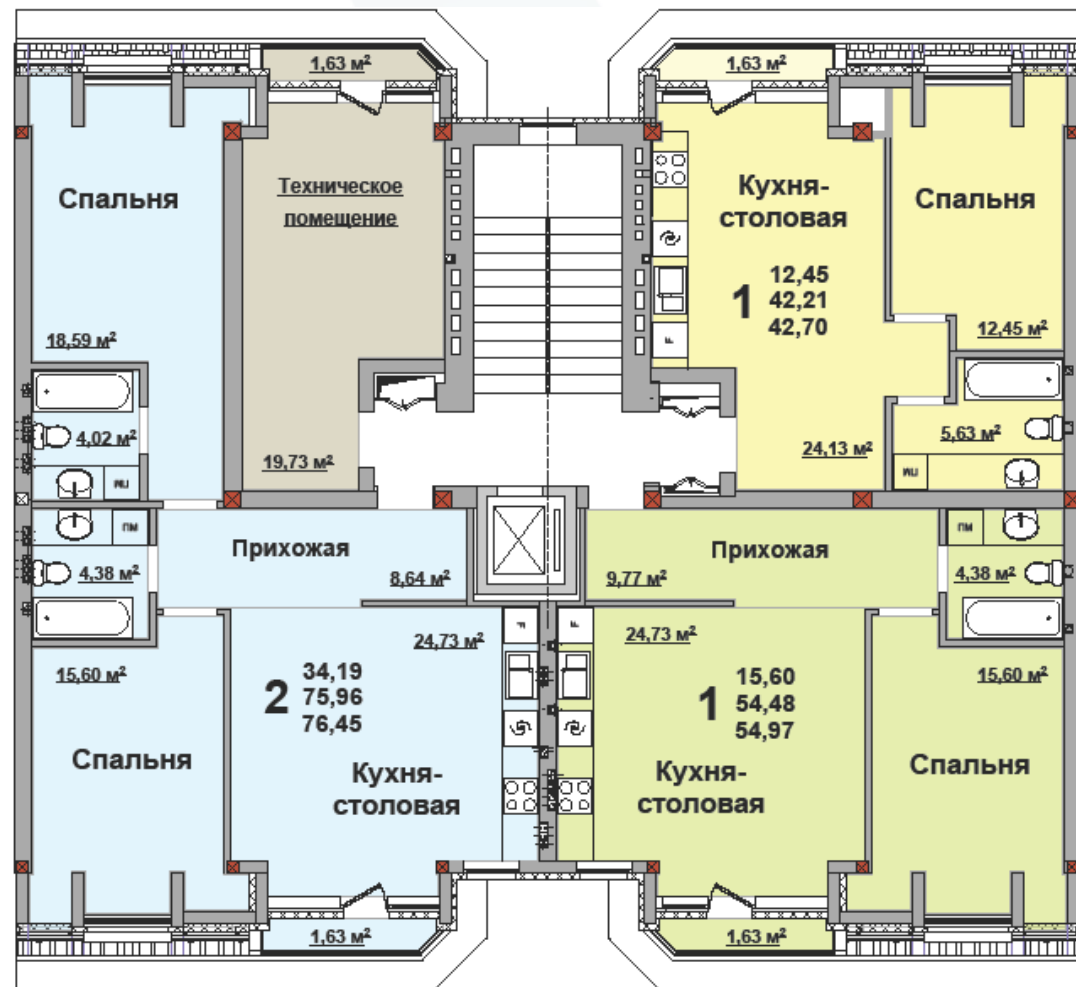
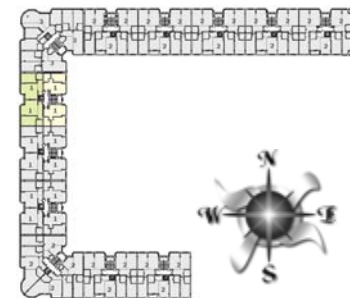
ТИПОВЫЕ ПЛАНИРОВКИ 6-ГО ЭТАЖА



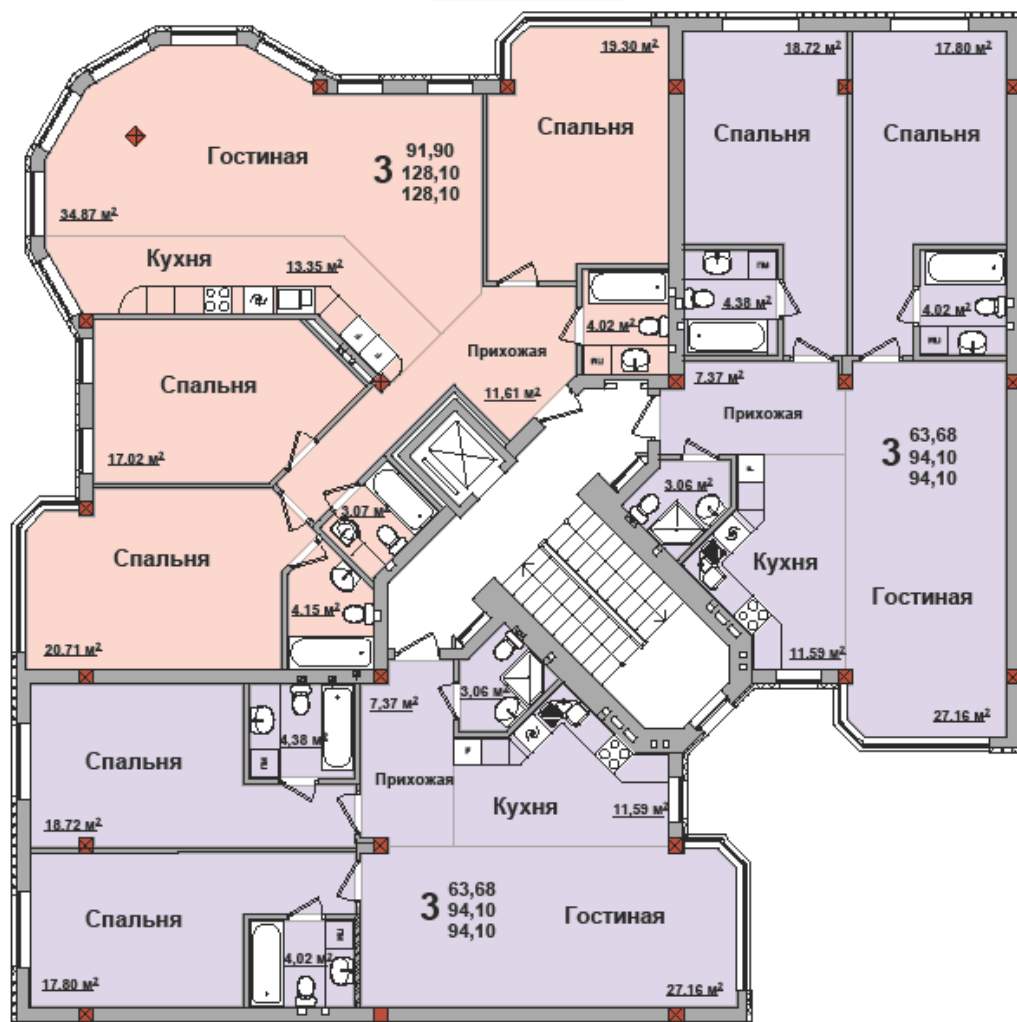
ТИПОВЫЕ ПЛАНИРОВКИ 2-5-ГО ЭТАЖЕЙ



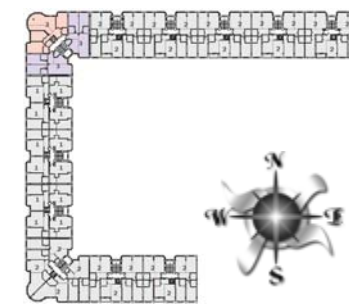
ТИПОВЫЕ ПЛАНИРОВКИ 6-ГО ЭТАЖА



ТИПОВЫЕ ПЛАНИРОВКИ 2-5-ГО ЭТАЖЕЙ



ТИПОВЫЕ ПЛАНИРОВКИ 6-ГО ЭТАЖА



Конструкция здания	Комплекс возводится по современной монолитно-каркасной технологии строительства. Для Вашего ощущения комфорта и простора чистая высота жилых помещений составит до 3,0 м.
	С целью обеспечения теплоизоляции здания проектом предусмотрена система утепления фасадов пенополистирольными плитами с последующей декоративной штукатуркой и покраской.
	Внутренние перегородки – гипсокартон.
Окна и двери нашего жилого комплекса	Заполнение оконных проемов в квартирах будет выполняться металлопластиковыми конструкциями.
	Заполнение проемов лоджий и балконов - металлопластиковые конструкции.
	Входные двери в квартиры - металлические, сертифицированные.
Система отопления	Две газовые крышные котельные.
	Трубная разводка системы отопления в квартирах предусмотрена в полах с применением поливинилхлоридных труб в изоляции.
	Радиаторы - биметаллические с регулирующей арматурой.
	Поквартирный учет тепла с расположением счетчиков в специально обустроенных узлах учета на лестничных площадках каждого этажа.
Электроснабжение	Поквартирные счетчики электроэнергии в этажном распределительном щите.
Водоснабжение	Централизованное водоснабжение с поквартирным учетом потребления.
Телекоммуникации	Оптический кабель для телефонии, интернета и телевидения.
Система безопасности	Пожарная сигнализация, домофонная система с выводом на диспетчерскую службу, наружное видеонаблюдение, круглосуточный пост охраны.

Централизованная сервисная служба будет осуществлять весь комплекс эксплуатационно-инженерных работ, включающих в себя:

- обслуживание инженерных сетей для обеспечения бесперебойной поставки воды, газа и электроэнергии;
- круглосуточная служба охраны объектов для обеспечения безопасности проживания;
- озеленение, благоустройство и уход за зонами общественного пользования;
- освещение внутренних дорог и зон общественного отдыха;
- поддержание в порядке территории комплекса (вывоз мусора, уборка общей территории и дорог).



ОФИСЫ ПРОДАЖ

ООО «City State»

Украина, 01013, г. Киев, ул. Стройиндустрии-6

тел.: +38 (044) 594-91-84

факс: +38 (044) 545-75-15

моб.: +38 (067) 656-50-03

e-mail: info@citystate.com.ua



ООО «City State»

Украина, 08325, Бориспольский район,

с. Шчастливе, ул. Леси Украинки-20а

тел.: +38 (044) 223-83-71

моб.: +38 (067) 656-50-03

e-mail: info@citystate.com.ua

www.citystate.com.ua