

CITY SCHASLYVE

ЖИЛОЙ КОМПЛЕКС

ПО УЛ. ЛЕСИ УКРАЙНКИ, 14

СЧАСТЛИВОЕ, КИЕВСКАЯ ОБЛАСТЬ,

УКРАИНА




City State
КОНСТРУКТОРСТВО


PRODIZ
АРХИТЕКТУРА І ПЛАНУВАННЯ

О проекте

Согласно данным социологических опросов, каждый четвертый житель Украины мечтает сменить жизнь в шумной городской квартире на жилье за городом – с большей площадью и аналогичным городскому уровню комфортом.

Иногда реальность бывает лучше самой заветной мечты...

Девелоперская компания «City State» предлагает Вашему вниманию уникальный загородный комплекс в с. Счастливое Бориспольского района Киевской области – многоквартирный жилой дом с объектами социальной инфраструктуры.

Главной идеей строительства загородного комплекса в с. Счастливое является создание уникальной системы «город в городе», соединяющей в себе современное жилье европейского качества и тщательно продуманную инфраструктуру, которая обеспечит комфортную среду обитания для каждого члена семьи вне зависимости от возраста.

Миссия нашей компании – предложить своим клиентам не просто объекты недвижимости, соответствующие международным стандартам качества, а новую среду комфортного обитания – европейский уровень по доступной на украинском рынке цене.

Наша задача – воплотить Вашу мечту о комфортной среде обитания в реальную жизнь!

РАСПОЛОЖЕНИЕ И ТРАНСПОРТНАЯ ДОСТУПНОСТЬ

Безусловным преимуществом месторасположения жилого комплекса в с. Счастливое является близость к городу Киеву и основным видам транспортного сообщения:

Расстояние от жилого комплекса до:

- города Киева – 8 км (до ст. м «Бориспольская»);
- центральной автомагистрали «Киев-Харьков» - 500 м;
- международного государственного аэропорта «Борисполь» (город Борисполь) - 10 км;
- ближайшей пригородной ж/д станции (станция М. Александровка) – 2 км;
- речного порта в городе Киев – 25 км;
- морского порта в городе Одесса -460 км.



Месторасположение с. Счастливое

Добраться в жилой комплекс можно следующим образом:

Из города Киева:

- маршрутное такси № 807 от станции метро «Харьковская» до с. Счастливое;
- маршрутное такси № 317 от станции метро «Харьковская» до г. Борисполя (остановка – с. Счастливое).

Из города Борисполя:

- маршрутное такси № 317 от г. Борисполя до станции метро «Харьковская» (остановка – с. Счастливое).

ИНФРАСТРУКТУРА

Одним из ключевых факторов комфортной среды обитания является наличие социальной инфраструктуры.

В настоящее время в селе Счастливое имеются следующие элементы инфраструктуры:

- продуктовый супермаркет;
- хозяйственный магазин;
- кафе;
- больница;
- поликлиника;
- аптека;
- химчистка;
- отделение банка, который предоставляет все виды банковских услуг;
- отделение связи;
- среднеобразовательная школа (на 1180 учеников);
- школа искусств;
- дошкольное учреждение (на 200 детей);

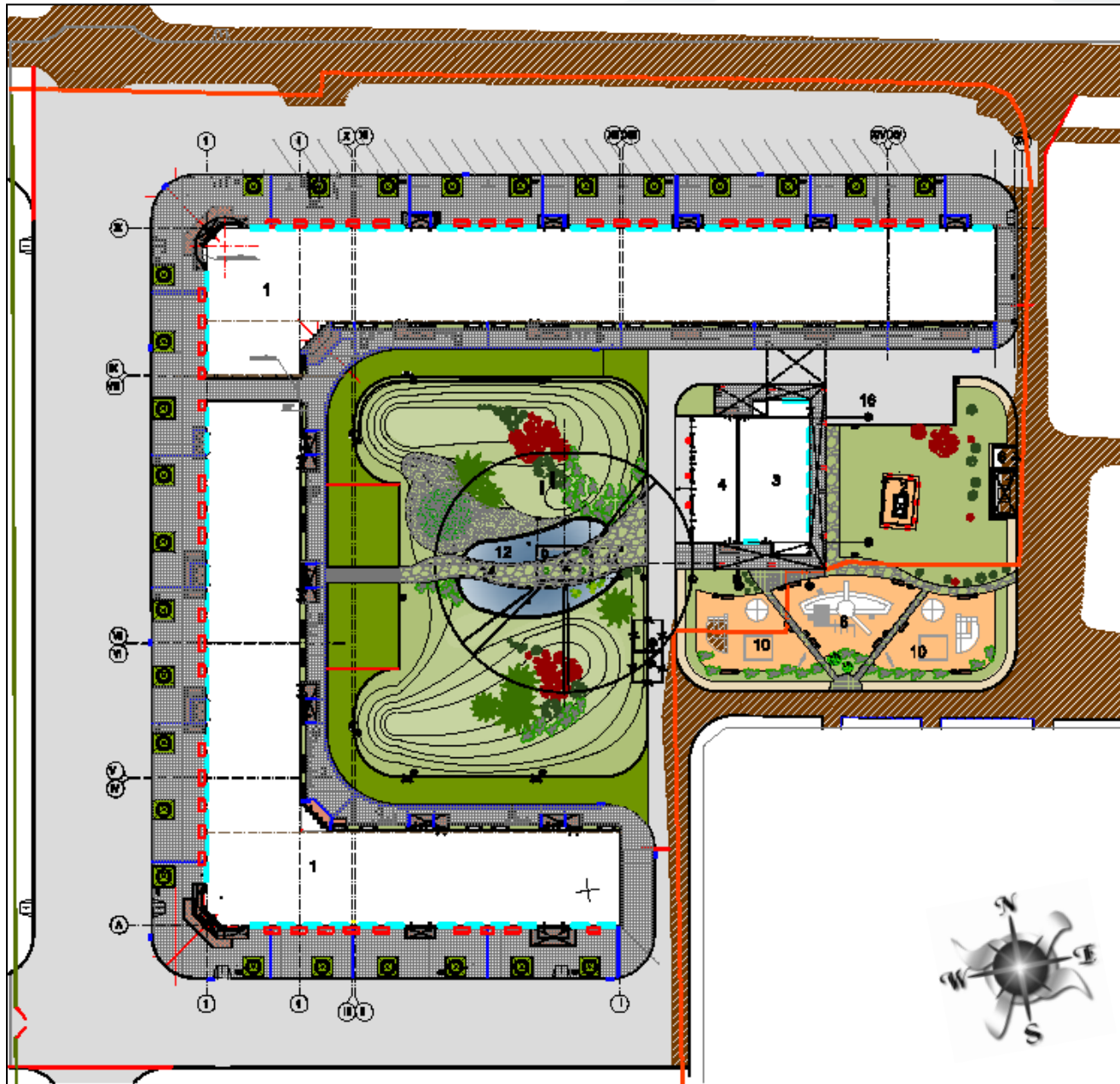
Недалеко от села Счастливое есть гипермаркеты «Велика кишеня», «Фоззи»; строительный супермаркет «Новая линия»; рестораны «Любава», «Козачок»; конно-спортивный комплекс «Магнат».



СИТУАЦИОННЫЙ ПЛАН

ИСКУССТВО ВОПЛОЩЕНИЯ МЕЧТЫ

ОБЩИЕ СВЕДЕНИЯ О ЖИЛОМ КОМПЛЕКСЕ



ГЕНЕРАЛЬНЫЙ ПЛАН

Площадь участка	1,46 га
Этажность	6
Общая площадь дома	19 249 м ²
Общая площадь квартир	12 702,6 м ²
Количество секций	12
Количество квартир	196
Типы квартир	1-, 2-, 3-х комнатные
Введен в эксплуатацию	2011 г.

ЭКСПЛИКАЦИЯ

№п/п	Наименование
1	Жилой дом
2	ГРП
3	Диспетчерская
4	ТП
5	Насосная
6	Кладовая дворника
7	Площадка для мусорных контейнеров
8	Спортивная площадка
9	Стоянка для велосипедов
10	Детская площадка
11	Площадка для отдыха с фонтанами
12	Водоем с фонтанами
13	Приямок под насос
14	Мостик
15	Арт. скважина





2-5 ЭТАЖИ

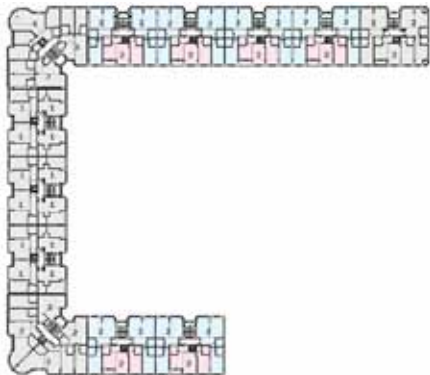
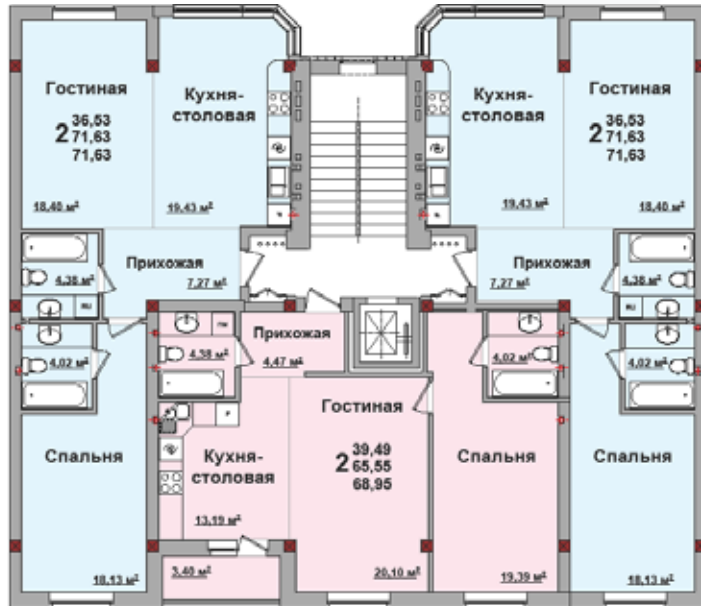


6-й ЭТАЖ

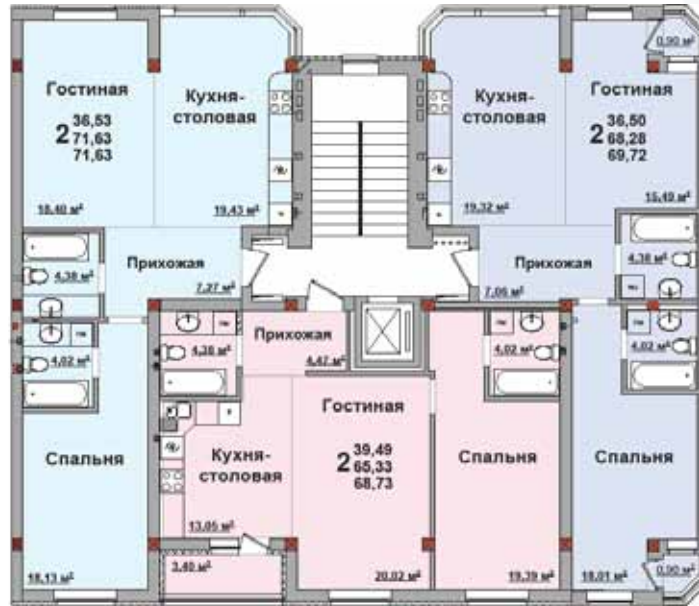




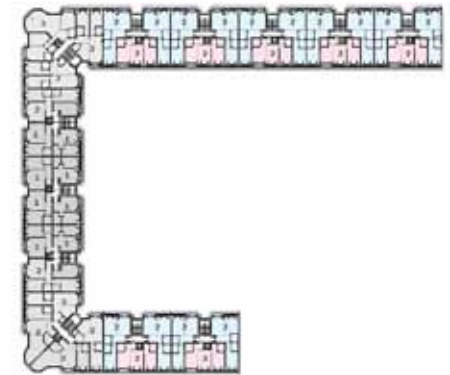
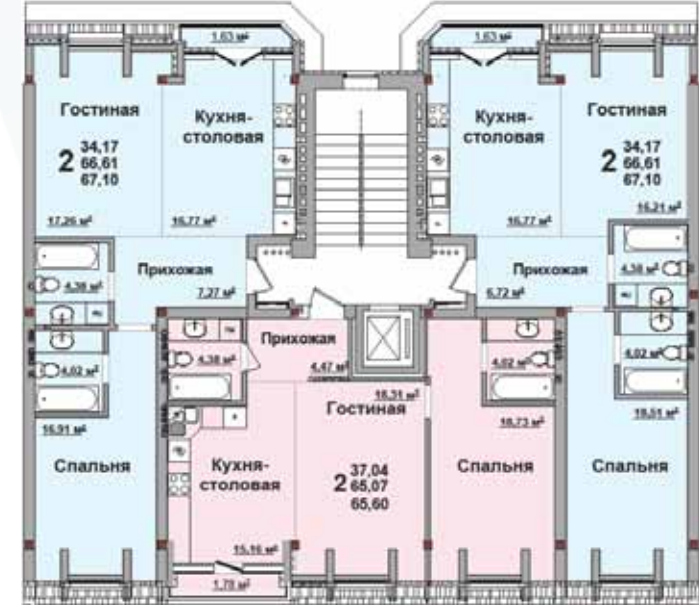
ПЛАН ТИПОВОГО ЭТАЖА СЕКЦИЙ №1•2•8•9•10•11 – 2-5 ЭТАЖИ



ПЛАН ТИПОВОГО ЭТАЖА СЕКЦИИ №12 – 2-5 ЭТАЖИ

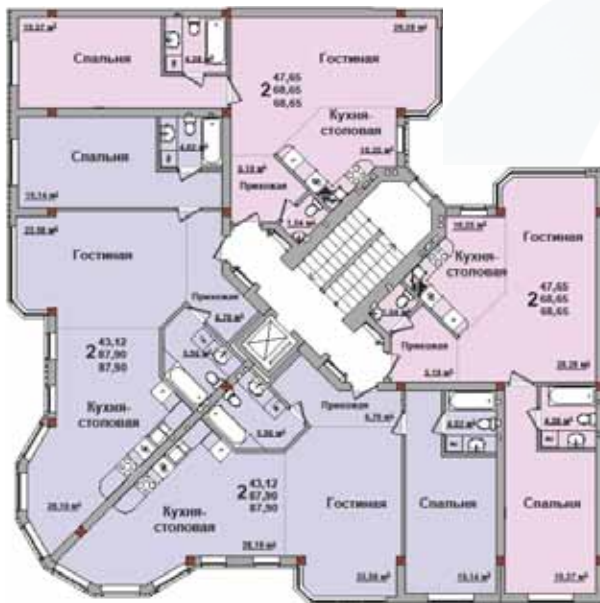


ПЛАН 6-ГО ЭТАЖА СЕКЦИЙ №1•2•8•9•10•11•12





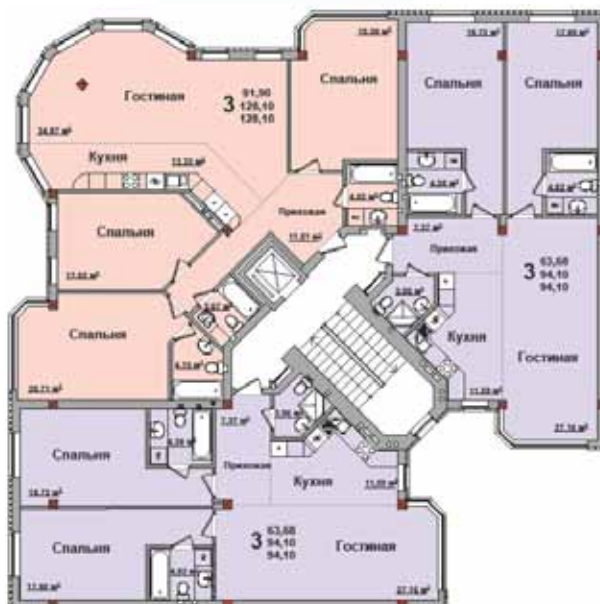
ТИПОВЫЕ ПЛАНИРОВКИ СЕКЦИИ №3. 2-5 ЭТАЖИ



ТИПОВЫЕ ПЛАНИРОВКИ СЕКЦИИ №3. 6-й Этажи



ТИПОВЫЕ ПЛАНИРОВКИ СЕКЦИИ №7. 2-5 ЭТАЖИ



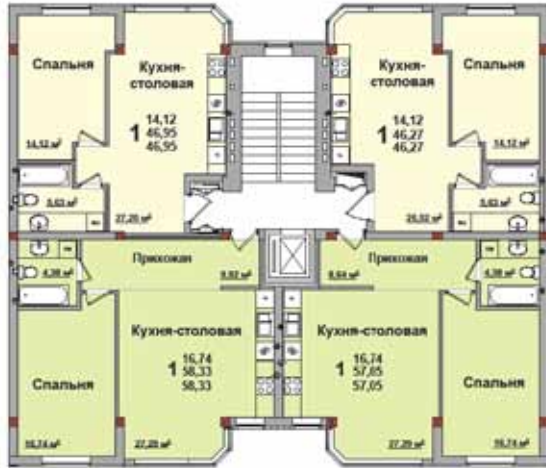
ТИПОВЫЕ ПЛАНИРОВКИ СЕКЦИИ №7. 6-й Этажи



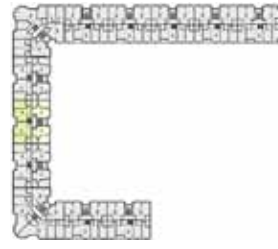
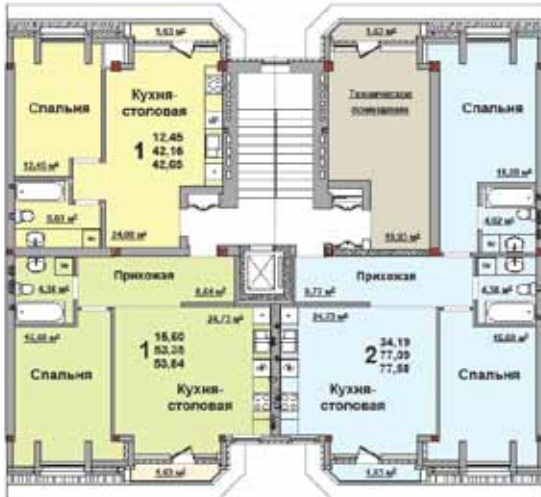
ПЛАНЫ СЕКЦИЙ



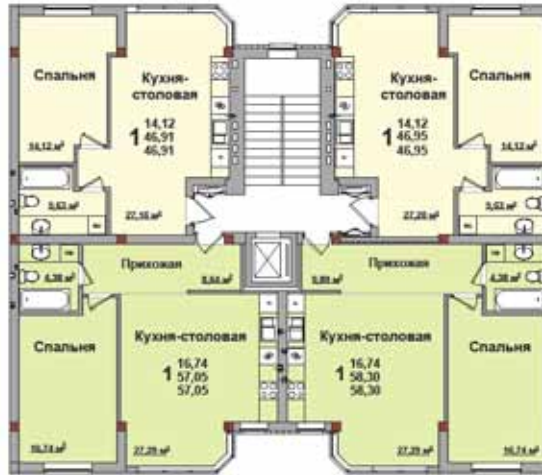
ТИПОВЫЕ ПЛАНИРОВКИ СЕКЦИИ №4. 2-5 ЭТАЖИ



ТИПОВЫЕ ПЛАНИРОВКИ СЕКЦИИ №4. 6-й ЭТАЖ



ТИПОВЫЕ ПЛАНИРОВКИ СЕКЦИИ №5. 2-5 ЭТАЖИ



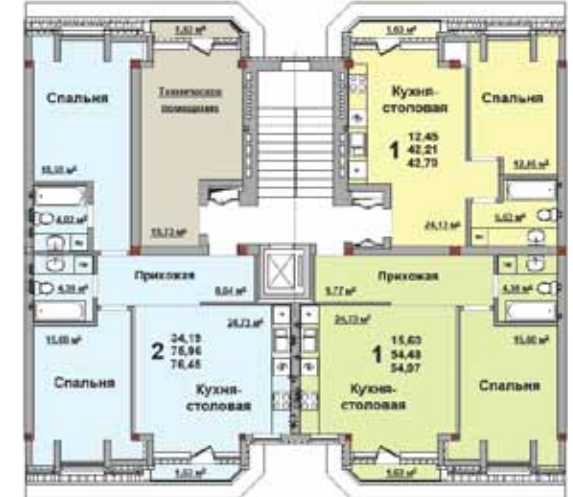
ТИПОВЫЕ ПЛАНИРОВКИ СЕКЦИИ №5. 6-й ЭТАЖ



ТИПОВЫЕ ПЛАНИРОВКИ СЕКЦИИ №6. 2-5 ЭТАЖИ



ТИПОВЫЕ ПЛАНИРОВКИ СЕКЦИИ №6. 6-й ЭТАЖ



Конструкция здания	Комплекс возводится по современной монолитно-каркасной технологии строительства. Для Вашего ощущения комфорта и простора чистая высота жилых помещений составит до 3,0 м.
	С целью обеспечения теплоизоляции здания проектом предусмотрена система утепления фасадов пенополистирольными плитами с последующей декоративной штукатуркой и покраской.
	Внутренние перегородки – из газоблоков, в с/у - кирпичные.
Окна и двери	Заполнение оконных проемов в квартирах будет выполняться металлопластиковыми конструкциями.
	Заполнение проемов лоджий и балконов - металлопластиковые конструкции.
	Входные двери в квартиры - металлические, противопожарные, сертифицированные.
Система отопления	Две газовые крышные котельные.
	Трубная разводка системы отопления в квартирах предусмотрена в полах с применением поливинилхлоридных труб в изоляции.
	Радиаторы - биметаллические с регулирующей арматурой.
	Поквартирный учет тепла с расположением счетчиков в специально обустроенных узлах учета на лестничных площадках каждого этажа.
Электроснабжение	Поквартирные счетчики электроэнергии в этажном распределительном щите.
Водоснабжение	Централизованное водоснабжение с поквартирным учетом потребления.
Телекоммуникации	Оптический кабель для телефонии, интернета и телевидения.
Система безопасности	Пожарная сигнализация, домофонная система с выводом на диспетчерскую службу, наружное видеонаблюдение, круглосуточный пост охраны.

Централизованная сервисная служба будет осуществлять весь комплекс эксплуатационно-инженерных работ, включающих в себя:

- обслуживание инженерных сетей для обеспечения бесперебойной поставки воды, газа и электроэнергии;
- круглосуточная служба охраны объектов для обеспечения безопасности проживания;
- озеленение, благоустройство и уход за зонами общественного пользования;
- освещение внутренних дорог и зон общественного отдыха;
- поддержание в порядке территории комплекса (вывоз мусора, уборка общей территории и дорог).



ООО «City State»

01013, Украина, г. Киев, ул. Стройиндустрии, 6

тел.: +38 (044) 594-91-85

факс: +38 (044) 545-75-15

моб.: +38 (067) 65 65 003

+38 (067) 65 65 063

e-mail: info@citystate.com.ua



ООО «City State»

08325, Украина, Киевская обл., Бориспольский район,

с. Счастливое, ул. Леси Украинки, 14

моб.: +38 (067) 656-50-03

e-mail: info@citystate.com.ua

www.citystate.com.ua